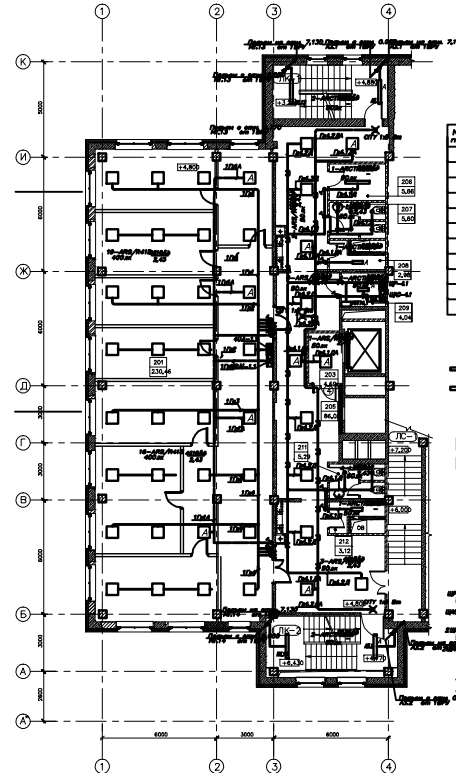


План освещения на отм. +4.800.
М 1:100



Экспликация помещений		
№ по плану	Наименование	Площадь, кв. м
201	Оригинальное помещение	230,41
203	Танцевальный зал	4,09
205	Холл	87,07
208	Помещение для хранения	5,81
207	Склад мебели	5,81
209	Помещение для хранения	3,20
209	Застекленная лоджия	4,0
211	Склад мебели	5,85
212	Помещение для хранения	3,35
А	Лестничная клетка ЛК-1	16,85
В	Лестничная клетка ЛК-2	16,32

- Условные обозначения**
- Светильник с люминесцентной лампой, аварийное освещение, IP65 (ARCTIC 2x36W)
 - Светильник с люминесцентной лампой, рабочее освещение, IP65 (ARCTIC 2x36W)
 - Светильник с люминесцентной лампой 1x50, рабочее освещение, IP20 (L300 30W)
 - Светильник с люминесцентной лампой 1x50, аварийное освещение, IP20 (L300 30W)
 - Светильник с люминесцентной лампой 4x18, рабочее освещение, IP65 (ARS 418)
 - Светильник с люминесцентной лампой 4x18, аварийное освещение, (ARS 418)
 - Х Указатель "Выход", IP65 (СТУ 1x8 W)
 - Х Указатель "Выход", IP65 (СТУ 1x8 W)
 - Светильник с люминесцентной лампой, рабочее освещение, IP65 (ARCTIC218 2x36W)
 - Светильник с люминесцентной лампой, аварийное освещение, IP65 (ARCTIC218 2x36W)
 - Выключатель для аварийного освещения, рабочего освещения, IP20
 - Выключатель для аварийного освещения, рабочего освещения, IP20
 - Шит распределительный автоматический
 - Шит аварийного освещения автоматический
 - Шит распределительный автоматический
 - Шит аварийного освещения автоматический
 - Прокладка кабелей в лотках
 - Прокладка кабелей в трубах
 - Прокладка кабелей на более высокой отметке или привязки к более высокой отметке
 - Прокладка кабелей на более низкой отметке или привязки к более низкой отметке

- Примечания**
- Распределение кабелей согласно с черт. К 56402 30М лист 142.
 - Прокладку кабелей сетей выполнить кабелем ВВГнг-LS:
 - в коридорах и помещениях скрыто за подвесным потолком в лотках и трубах ПВХ;
 - открыто и обрабатывать в борозках стен в трубах ПВХ;
 - в технических помещениях в лотках и трубах ПВХ открыто по строительным конструкциям;
 - потолку и прочим в стенах и перегородках после прокладки труб и кабелей заделать ленточными негорючими материалами.
 - Шиты установить на высоте 1500мм от уровня чистового пола до центра шита.
 - Кабельная конструкция см. черт. К 56402 30М лист 152.
 - Расположение оборудования указать по месту.
 - Условные обозначения по ГОСТ 21.614-88.
 - Направление сети 380/220В, 50Гц.
 - Контакты и заземление выполнить в соответствии со СНиП 3.05.06-85.
 - Высота установки выключателей 0,9м.
 - Прокладку участков групповых электрических сетей зоны «А», расположенных в лотках по коридору (вертикальные), — осуществить скрыто в лотках по коридору.

№	Деталь	Масштаб
1	План освещения	1:100
2	План освещения	1:100
3	План освещения	1:100
4	План освещения	1:100
5	План освещения	1:100
6	План освещения	1:100
7	План освещения	1:100
8	План освещения	1:100
9	План освещения	1:100
10	План освещения	1:100
11	План освещения	1:100
12	План освещения	1:100
13	План освещения	1:100
14	План освещения	1:100
15	План освещения	1:100
16	План освещения	1:100
17	План освещения	1:100
18	План освещения	1:100
19	План освещения	1:100
20	План освещения	1:100
21	План освещения	1:100
22	План освещения	1:100
23	План освещения	1:100
24	План освещения	1:100
25	План освещения	1:100
26	План освещения	1:100
27	План освещения	1:100
28	План освещения	1:100
29	План освещения	1:100
30	План освещения	1:100
31	План освещения	1:100
32	План освещения	1:100
33	План освещения	1:100
34	План освещения	1:100
35	План освещения	1:100
36	План освещения	1:100
37	План освещения	1:100
38	План освещения	1:100
39	План освещения	1:100
40	План освещения	1:100
41	План освещения	1:100
42	План освещения	1:100
43	План освещения	1:100
44	План освещения	1:100
45	План освещения	1:100
46	План освещения	1:100
47	План освещения	1:100
48	План освещения	1:100
49	План освещения	1:100
50	План освещения	1:100
51	План освещения	1:100
52	План освещения	1:100
53	План освещения	1:100
54	План освещения	1:100
55	План освещения	1:100
56	План освещения	1:100
57	План освещения	1:100
58	План освещения	1:100
59	План освещения	1:100
60	План освещения	1:100
61	План освещения	1:100
62	План освещения	1:100
63	План освещения	1:100
64	План освещения	1:100
65	План освещения	1:100
66	План освещения	1:100
67	План освещения	1:100
68	План освещения	1:100
69	План освещения	1:100
70	План освещения	1:100
71	План освещения	1:100
72	План освещения	1:100
73	План освещения	1:100
74	План освещения	1:100
75	План освещения	1:100
76	План освещения	1:100
77	План освещения	1:100
78	План освещения	1:100
79	План освещения	1:100
80	План освещения	1:100
81	План освещения	1:100
82	План освещения	1:100
83	План освещения	1:100
84	План освещения	1:100
85	План освещения	1:100
86	План освещения	1:100
87	План освещения	1:100
88	План освещения	1:100
89	План освещения	1:100
90	План освещения	1:100
91	План освещения	1:100
92	План освещения	1:100
93	План освещения	1:100
94	План освещения	1:100
95	План освещения	1:100
96	План освещения	1:100
97	План освещения	1:100
98	План освещения	1:100
99	План освещения	1:100
100	План освещения	1:100

План освещения на отм. +4.800.
ИД "ИСК" ТЕКТОМ